



지평 ESG센터

JIPYONG ESG Center

소개

ESG는 환경^{Environmental}, 사회^{Social}, 지배구조^{Governance}를 일컫는 말입니다. 세 가지 요소가 기업에게 매우 중요해지고, 기업가치를 높이는데도 핵심적 경영요소가 되고 있습니다.

ESG는 지속 가능한 환경과 사회적 가치 창출에 대한 중요한 경영전략적 요소로 자리잡고 있고, 이에 대한 기업의 ESG 경영에 대한 업무를 체계적으로 돕기 위해 ESG센터를 발족하였습니다.

지평은 그동안 다양한 기업들에 CSR(기업의 사회적 책임), CSV(공유가치 창출, Creating Shared Value), SV(사회적 가치, Social Value) 관련 자문을 제공해 왔습니다. 2019년에는 인권경영팀을 신설하여 본격적으로 인권실사 업무를 수행하였고, 2020년부터는 환경팀과 컴플라이언스팀을 강화하여 국내외 환경규제에 관한 자문에서부터 그린뉴딜 관련 프로젝트, 환경실사, 컴플라이언스 체계 고도화 및 ESG컴플라이언스 체계 구축 및 자문 등 다양한 프로젝트를 진행하고 있습니다. 2021년 1월 이준희 ESG센터 전략그룹 그룹장과 전문 컨설턴트들을 영입하면서 본격적으로 ESG 경영과 지속가능경영 전략 및 운영 자문을 동시에 확대해 나가고 있습니다.

지평 ESG센터는 ESG 통합 자문기관으로, 변호사들뿐 아니라 전략 컨설턴트, 컴플라이언스, 인권경영, 커뮤니케이션 전문가들이 통합적 자문을 제공하고 있습니다.

지평은 대기업, 글로벌 중견기업들의 ESG 경영 진단, 전략체계 및 로드맵 구축, SDGs 이행 모델 구축, 투자자 커뮤니케이션 고도화, 중대성 평가 및 이해관계자 소통, 커뮤니케이션 등을 관련 법무와 함께 통합적으로 제공합니다.

그동안 지평 ESG센터는 국내 최초로 연구와 컨설팅, 법률 및 리스크 자문 서비스를 통합하여 제공하는 ESG 경영자문의 독보적인 지위를 구축해 나가고 있으며 전략그룹, 환경(E)그룹, 사회(S)그룹, 거버넌스(G)그룹, 금융그룹으로 구성되어 있습니다. 전략그룹에는 경영컨설팅 1팀, 경영컨설팅 2팀, 연구교육팀 등이, 환경(E)그룹에는 환경팀, 에너지팀, 그린뉴딜TF, 녹색금융TF 등이, 사회(S)그룹에는 노동팀, 인권경영팀, 공정거래팀, 소비자팀, 바이오헬스케어팀, 산업안전·중대재해팀, 형사(반부패)팀, 정보보호팀, 제조물책임팀 등이, 거버넌스(G)그룹에는 컴플라이언스팀, 자본시장 / 공시팀, M&A·Corp팀 등이 함께 합니다. 금융그룹은 금융자문팀, 자본시장·PE팀, 금융소송팀, 스텔어드십코드TF 등이 함께 합니다.

Why 지평

지평 ESG센터는 ESG 경영연구, 정책연구 및 컨설팅에 대한 전문성과 노하우를 보유하고 있으며, ESG 경영 리스크 및 성과 관리 차원에서 환경, 사회, 지배구조 각 세부 자문팀들과 유기적으로 협업하여 국내에서 가장 최적화된 맞춤형 ESG One Stop Solution을 제공하고 있는 기관입니다.



국내 주요 기업 ESG 관련 자문 수행 경험

- 핵심인력 국내 주요 그룹사 ESG 경영 관련 다양한 프로젝트 수행
- 국내 전사 전략, C-level 그룹사 프로젝트 다수 수행
- 그룹사 및 주요 계열사의 ESG 전략방향성 수립 및 워크숍 등을 통한 내재화 활동 경험 다수



ESG 경영 진단 자문 know-how 보유

- PM 및 실무그룹의 ESG 분야 최고 전문성 보유
- 전략 체계/진단/공시/평가 대응 등의 ESG 통합 One Stop Solution 제공
- ESG 전문가 및 주요 ESG 영역의 법률 전문가와의 협업으로 In-depth한 업무 수행 가능



국내 기업 ESG 경영 통합 서비스 제공

- ESG 경영 전략 및 리스크 진단 체계 통합 자문
- 산업별, 비즈니스별 ESG 경영 전략에 대한 방향성 검토 및 운영관리를 위한 ESG 리스크 체계에 대한 자문
- ESG 경영 진단을 위한 통합 접근법 및 방법론 보유



지평 글로벌 네트워크 확대

- 글로벌 산업 전문가 및 네트워크 보유
- 지평의 많은 해외법인과의 유기적인 협업을 통한 지역별 ESG 컴플라이언스 전문가 보유
- 해외 사업장 지역 지평 해외 지사 네트워크 활용 가능

주요 서비스

ESG Value-creating Pioneer

ESG 경영 컨설팅

ESG 경영 방향성 및 전략 체계 수립

- 전략 체계, 중장기 로드맵, 세부 목표 수립
- ESG 경영 체계 이행을 위한 운영 체계 구축

ESG 리스크 진단 및 실사(duediligence)

- 환경, 사회, 거버넌스 관련 경영 활동 현황 진단
- 리스크 요소 식별 및 대응 방안 도출

ESG 규정·정책 및 프로세스 수립 자문

- ESG 통합 성과관리 체계 및 정책 정비
- ESG 관련 법령, 컴플라이언스 정비, 예방제도 마련
- 투자/대출/의사결정 프로세스 ESG 요소 내재화

ESG 성과 측정

- 재무 및 비재무 가치 측정 방법론 개발 및 평가
- 비재무 영역(ESG) + 재무적 통합 성과 모니터링 체계 구축

ESG 평가 및 커뮤니케이션

- ESG 경영공시 및 대외 커뮤니케이션 기획 자문
- 위기관리 자문
- ESG 평가 대응 자문

ESG 아카데미

ESG 워크숍 및 교육

- C-Suite ESG Insight 미팅 전사 차원
- ESG 경영 교육 기획 수행

ESG 연구

ESG Impact

- 사업개발 및 자문
- 파트너십 연구
- 모델링 점검

ESG 정책 및 경영연구

- ESG 규제연구, 금융연구, 정책연구
- 국내외 기업 ESG 선도 기업 경영 벤치마킹
- ESG 경영 트렌드 및 이슈 연구

조직



주요 업무 사례

ESG 경영 컨설팅



ESG 경영 진단 및 전략* 제안
*그룹사, 대기업, 중견·중소기업, 공공기관

- ESG 경영체계 및 로드맵 구축
- ESG 경영 전략 체계 수립
- ESG 컴플라이언스 체계 고도화
- ESG Due Diligence
- CSV 사례 연구 및 경영 모델 분석



ESG 경영 중대성 평가 및
ESG 정보 공시 자문

- ESG 경영 중대성 평가
- ESG 통합정보 관리 진단 분석 및 보고서 발간



글로벌 ESG 경영 연구 및 분석

- 글로벌 환경경영 벤치마킹 분석
- ESG 트렌드 및 동향 연구
- ESG 법률과 동향 분석



ESG 맞춤형 아카데미

- C-Suite 교육
- 전사 임직원 교육
- ESG 유관부서 특강
- 주요 부서별* 맞춤형 워크숍 교육 *구매, HR, 영업, IR, 안전환경 등



환경
Environmental

- 탈탄소 자원순환 분야 소셜벤처 법률지원 및 생태계 조성사업
- 탈탄소 기업지원제도 및 RE100 관련 연구
- 해외 IT기업의 환경경영전략 벤치마킹 조사연구
- 매립지, 하수처리장 등 지자체 청정개발체제(CDM) 프로젝트 자문
- 국내 에너지사, 준정부기관인 국내 거래소의 배출권 관련 자문
- 기후대책 관련 법안 관련 지방자치단체 친환경조례 제정 자문
- 태양광발전소 건설 등 대체에너지 개발 사업 자문
- 대기오염, 배출권, 폐기물, 소음·진동 기타 환경소송 수행

ESG 개별 분야 자문



사회
Social

- 인권영향평가 및 인권경영 관련 자문
- 정부, 지자체, 공기업 등의 행정 지침·편람에 대한 인권영향평가
- 이해관계자 소통 전략 및 시민사회 관계 자문
- 성희롱 및 직장 내 괴롭힘 관련 사건 처리, 성희롱 예방체계 구축 자문
- 비정규직의 정규직 전환 자문
- 내부신고 수탁 수행(소통핫라인)
- 사회성과에 대한 보상구조 및 계약 등 관련 자문
- 사회적가치 거래의 제도화에 관한 자문
- 사회적기업·소셜벤처에 대한 법률실사 등 자문
- 기획재정부, 한국법제연구원 등 사회적가치 관련 법제 자문
- 컴플라이언스 프로그램 구축 및 자문
- 내부거래·하도급·불공정거래·불법파견 실태점검 및 대응방안 구축



거버넌스
Governance

- 기업지배구조보고서 관련 가이드라인 준수 여부 평가 및 공시 자문
- 상장(예비)기업을 대상으로 내부통제시스템 및 공시체계 구축 컨설팅
- 스튜어드십 및 주주행동주의 관련 자문
- 보험회사, 미디어업체 등 다수의 적대적 M&A 업무(인수전략 및 방어전략 자문 포함) 및 경영 안정화 방안 자문
- 다수의 PE의 투자금 회수 및 투자대상 회사 경영권 분쟁 관련 자문
- 국내 기업의 지주회사 전환, 인수·합병, 상장심사 시 기업지배구조 관련 법적 리스크 자문
- 기업지배구조 개선 관련 각종 법률자문(국내외 기업들의 경영 건전성 확보를 위한 주주총회, 이사회, 감사위원회 구성 및 정관 등 내부 규정 관련 자문)
- 철강업체 등 다수의 상장법인들의 이사 직무집행정지가처분, 주주명부 열람등사 가처분, 회계장부열람청구 등 경영권 분쟁 관련 소송·자문



지속가능금융
Sustainable Finance

- 국내 금융지주의 그룹금융소비자보호운영규정 작성 및 관련 자문
- 국내 운용사의 국내 최초의 탄소펀드 관련 자문
- 국내 은행의 태양광발전 관련 기존 PF 대출금에 대한 리파이낸싱, 소요자금 PF 자문
- 태양광 발전소 인수 자문
- 베트남 수력발전 프로젝트 관련 자문
- 임팩트 금융 추진위원회, 임팩트 금융 사업 및 소셜펀드 관련 자문

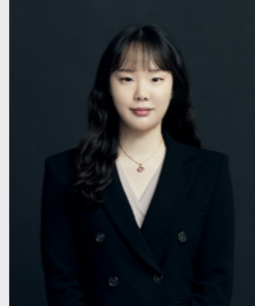
주요 전문가

지평 ESG센터는 각 분야별로 전문적인 지식과 경험을 축적한 전문가로 구성되어 ESG One Stop Solution을 제공할 예정입니다.

전략그룹



이준희
ESG 경영 · Sustainability 전략



김윤원
ESG 경영 · Sustainability 전략



김광의
ESG 평가 대응 · ESG 데이터 분석



지현영 사단법인 두루
환경 · 사회적경제

핵심요원



윤영규
금융회사 지배구조



이행규
자본시장 · IPO



장영은
공시 · 상장회사



김지형
노동 · 산업재해 · 컴플라이언스



임성택
ESG 경영 · 사회적가치

G 거버넌스그룹



이준길
컴플라이언스 · 공정거래



문수생
스튜어드십코드



심희정
내부통제 · 금융규제 · 윤리경영



신민
M&A · 기업지배구조



김진권
위기관리 · 입법지원

S 사회그룹



김영수
인권경영



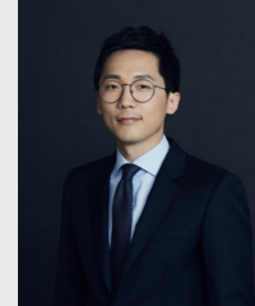
오자성
안전 · 중대재해



장기석
반부패 · 준법경영



이태현
바이오 · 헬스케어



민창욱
컴플라이언스 · 인권경영

E 환경그룹



함병균 (외국변호사)
바이오 · 헬스케어 · 컴플라이언스



류혜정
환경 · 에너지



박호경
환경



송경훈
환경 정책 · 경영



이지혜
환경 · 컴플라이언스

법무법인(유) 지평



JIPYONG 법무법인[유] 지평

법무법인(유) 지평(JIPYONG LLC)은 2000년에 설립된 한국의 leading law firm으로 현재 290여 명의 변호사, 외국변호사, 회계사 등이 활동하고 있습니다.

법무법인(유) 지평은 최고의 실력과 정성으로 고객에게 헌신하는 로펌으로, 사람중심의 정신과 진정성에 입각하여 고객의 요구에 부응하는 실천적 해결책을 제공해드리고 있습니다.

법무법인(유) 지평은 소송·중재, M&A, 기업일반·국제거래, 금융·증권·사모펀드, 건설·부동산, 공정거래, 노사관계, 도산·구조조정, 조세, 지식재산권, 정보통신, 자원·에너지·인프라, 바이오·제약·헬스케어, 엔터테인먼트·미디어·문화, 형사, 해상·항공, 상속·가사·기업승계, 헌법소송, 공공계약, 입법지원, R&D, 해외업무, 북한업무 등 모든 분야에 걸쳐 전문적이고 종합적인 법률서비스를 제공하고 있습니다.

특히 법무법인(유) 지평은 해외업무에 특화하여 중국, 러시아, 베트남, 인도네시아, 미얀마, 캄보디아, 라오스 등 해외에 사무소를 설치하고 해외업무 분야에서 선두를 달리고 있습니다.

지평 ESG센터 Main Contacts

임성택 대표변호사

T. 02-6200-1746

E. stlim@jipyong.com

이준희 ESG센터 전략그룹 그룹장

T. 02-6200-1966

E. jhlee3@jipyong.com

민창욱 변호사

T. 02-6200-1841

E. cwmin@jipyong.com

주사무소

서울 서대문구 중정로 60 KT&G 서대문타워 10층 (우)03740
Tel 02-6200-1600 | Fax 02-6200-0800 | master@jipyong.com

순천 사무소

전남 순천시 왕지로 24 금강타워 3층 (우)57932
Tel 061-724-2001 | Fax 061-725-7604 | suncheon@jipyong.com

부산 사무소

부산광역시 연제구 황새알로 19-3, 2층 (우)47507
Tel 051-502-2008 | Fax 051-502-2340 | busan@jipyong.com

중국 상하이 사무소

Room 2811, Shanghai Maxdo Center, No.8 Xing Yi Road, Shanghai, China
Tel +86-21-5208-2800 | Fax +86-21-5208-2807 | shanghai@jipyong.com

베트남 호치민시티 사무소

#1605, Centec Tower, 72-74 Nguyen Thi Minh Khai St., Ward 6, Dist. 3, Ho Chi Minh City, Vietnam
Tel +84-28-3910-7510 | Fax +84-28-3910-7511 | hcmc@jipyong.com

베트남 하노이 사무소

Suite 3505, 35F, Keangnam Hanoi Landmark Tower, Plot E6, Cau Giay New Urban Area, Me Tri Ward, Nam Tu Liem Dist., Hanoi, Vietnam
Tel +84-24-6266-1901 | Fax +84-24-6266-1903 | hanoi@jipyong.com

캄보디아 프놈펜 사무소

9F, Phnom Penh Tower, #445, Monivong Blvd. (St.93/232), Sangkat Boeung Pralit, Khan 7 Makara, Phnom Penh, Cambodia
Tel +855-23-964-022 | Fax +855-23-964-033 | cambodia@jipyong.com

라오스 비엔티안 사무소

LLC Bldg., Nongbone Road, Saysetha Dist., Vientiane, Laos
Tel 02-6200-1725 | laos@jipyong.com

인도네시아 자카르타 사무소

Gedung Artha Graha 23F, Jalan Jenderal Sudirman Kav. 52-53, Lot 25, Jakarta Selatan 12190, Indonesia
Tel +62-21-515-0622 | Fax +62-21-515-0699 | indonesia@jipyong.com

미얀마 양곤 사무소

No. 140/A, Than Lwin Road, Bahan Township, Yangon, Myanmar
Tel +95-1-510366 | Fax +95-1-526381 | myanmar@jipyong.com

러시아 모스크바 사무소

119002, 43, Sivtsev Vrazhek Lane, Moscow, Russia
Tel +7-495-795-3268 | Fax +7-499-241-1948 | moscow@jipyong.com

