

MISSION & INDICATOR

공익활동 미션 & 지표

"나눔, 배려, 참여"

국내 법무법인 사회공익활동의 시작은 지평이었습니다.

"세상을 두루 살피고, 사람을 널리 이롭게"

사단법인 두루를 통해 공익활동의 새 지평을 열어갑니다.

2018년 지평의 총 공익활동 시간은 7,778시간으로 7,000시간 이상을 달성하였습니다.

2017년보다 총 공익활동 시간은 1,843시간이 늘었고, 공익소송과 자문, 상담이 골고루 늘어 법률지원 내용이 보다 풍성해졌습니다.

변호사들의 참여율도 소폭 상승하였습니다. 변호사 1인당 공익활동 시간은 54.02시간으로 50시간을 넘었습니다. 144명의 국내변호사 중 139명의 변호사가 공익활동에 참여하여 96% 이상의 변호사가 공익활동에 참여하였고, 이 중 20시간 이상 공익활동에 참여한 변호사의 비율도 68.75%에 이릅니다.

2018년에는 변호사뿐 아니라 직원을 포함한 전체구성원의 사회봉사활동 시간도 크게 늘어 총 사회봉사활동 시간이 3,000시간을 훌쩍 넘었습니다.

총 공익활동 시간

7,778.63^h



변호사 1인당
평균 공익활동 시간
(7,778.63시간 : 144명)

54.02^h



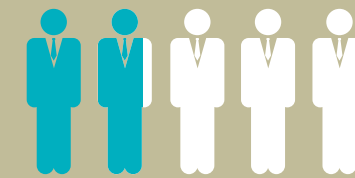
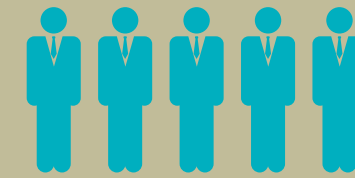
공익활동
참여 변호사 비율
(139명 / 144명)

96.53%



20시간 이상
공익활동 참여 변호사 비율
(99명 / 144명)

68.75%



소속변호사와 구성원변호사의
공익활동 참여 비율



소속변호사(67명 / 70명)

95.71%

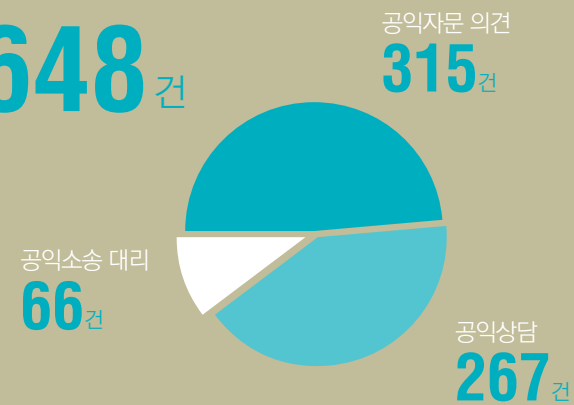
구성원변호사(72명 / 74명)

97.30%



공익활동 수치

648 건



총 사회봉사활동 시간(직원 포함)



1인당
8.11^h



전체구성원(375명)

3,039.65^h